

令和元年度

第1回

湖南広域休日急病診療所運営委員会

会議資料

令和元年7月17日

湖南広域行政組合

救急医療事務局

## 目 次

1	湖南広域休日急病診療所運営委員会委員名簿	1
2	平成30年度湖南広域休日急病診療所の運営実績等について 平成30年度湖南広域休日急病診療所の診療実績 平成30年度湖南広域休日急病診療所特別会計歳入歳出決算概要内訳	2
3	令和元年度湖南広域休日急病診療所特別会計歳入歳出予算書	6
4	令和元年度湖南広域休日急病診療所の診療体制について	8
5	令和元年度湖南広域休日急病診療所の診療状況について	9
6	関係条例 湖南広域休日急病診療所の設置等に関する条例 湖南広域休日急病診療所運営委員会規則	11

## 湖南広域休日急病診療所 運営委員会 委員名簿

任期 (令和3年5月31日まで)

〔敬称略〕

	名 前	所 属
(1号委員) 湖南圏域内の医師会の 会員	中嶋 康彦	草津栗東医師会
	白波瀬 互	草津栗東医師会
	福田 正悟	守山野洲医師会
	衛藤 信之	守山野洲医師会
(2号委員) 湖南圏域内の薬剤師会 の会員	有田 英人	びわこ薬剤師会
	間下 高秀	守山野洲薬剤師会
(3号委員) 医療機関の代表者	多賀 崇	滋賀医科大学
	塩見 直人	済生会滋賀県病院
	藤井 応理	草津総合病院
	野々村 和男	済生会守山市民病院
	内原 啓次	市立野洲病院
	鈴木 淳史	近江草津徳洲会病院
(4号委員) 関係行政機関の代表者	荒木 勇雄	滋賀県草津保健所
	堀井 英幸	湖南広域消防局
(5号委員) 湖南圏域内の各市の 市民の代表者	田川 吉也	草津市民代表
	石原 紀代子	守山市民代表
	宮城 安治	栗東市民代表
	平田 富記子	野洲市民代表

### 事務局

	名 前	所 属
構成市	山田 高裕	草津市
	増田 譲治	守山市
	松田 光正	栗東市
	北出 綾子	野洲市
行政組合	貝村 登志樹	総務部
	加藤 義清	救急医療事務局
	奥村 輝雄	救急医療事務局
	佐々木 明	救急医療事務局

(令和元年6月1日現在)

## 平成 30 年度湖南広域休日急病診療所の診療実績

### 1 受診者数の状況

平成 30 年度の 73 日間の受診者総数は、9,679 名（前年度比-937 名）で、小児科 5,905 名（前年度比-790 名、割合 61.0%）、内科 3,774 名（前年度比-147 名、割合 39.0%）の患者が受診されました。また、1 日平均受診者数は、133 名（前年度比-14 名）でした。

〔 表 1 : 平成 30 年度診療実績（前年度比較） 〕

年度	診療日	受診者数	内科	小児科	小児割合	年度	診療日	受診者数	内科	小児科	小児割合
平成30年度 〔平均患者数〕 〔133名〕 診療日数73日	4月	635	215	420	66.1%	平成29年度 〔平均患者数〕 〔147名〕 診療日数72日	4月	693	214	479	69.1%
	5月	749	309	440	58.7%		5月	954	334	620	65.0%
	6月	367	111	256	69.8%		6月	416	92	324	77.9%
	7月	667	174	493	73.9%		7月	668	165	503	75.3%
	8月	433	144	289	66.7%		8月	492	161	331	67.3%
	9月	616	163	453	73.5%		9月	570	161	409	71.8%
	10月	345	123	222	64.3%		10月	487	144	343	70.4%
	11月	451	156	295	65.4%		11月	485	157	328	67.6%
	12月	1,318	563	755	57.3%		12月	1,570	581	989	63.0%
	1月	2,615	1,245	1,370	52.4%		1月	2,263	1,061	1,202	53.1%
	2月	992	369	623	62.8%		2月	1,465	603	862	58.8%
	3月	491	202	289	58.9%		3月	553	248	305	55.2%
	合計		9,679	3,774	5,905		61.0%	合計		10,616	3,921
比較			-937	-147	-790	-2.1%					

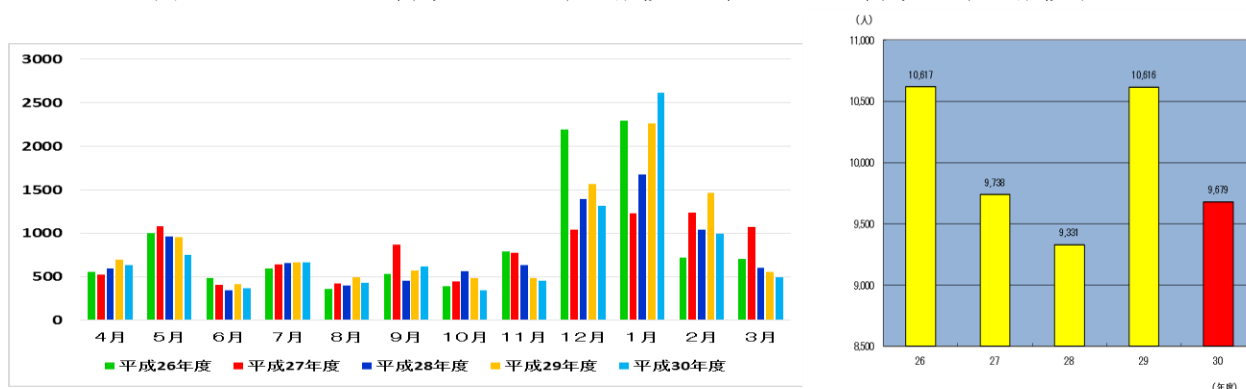
### 内科医師オンコール状況

12月30日 11:30~15:00 3時間30分	1月1日 12:40~18:40 6時間00分
1月2日 12:30~17:00 4時間30分	1月3日 12:30~16:00 3時間30分
1月6日 12:15~17:15 5時間00分	1月13日 12:00~19:10 7時間10分
1月20日 12:00~18:00 6時間00分	1月27日 12:30~15:15 2時間45分

### 2 過去5年間の月別患者数の推移

平成 30 年度では、1 月にインフルエンザ感染の急激な拡大が見られ、1 診療日に受診者数 400 人を超える日が 3 診療日あり、1 月 13 日には最多診療日となる 462 名の患者が受診されました。

〔 表 2 左 : 過去 5 年間の月別患者の推移 右 : 過去 5 年間の患者の推移 〕



### 3 診療時間 20 時から 22 時までの受診者数

診療時間 20 時から 22 時までの受診者は、73 日間で 787 名（前年度比-75 名）です。

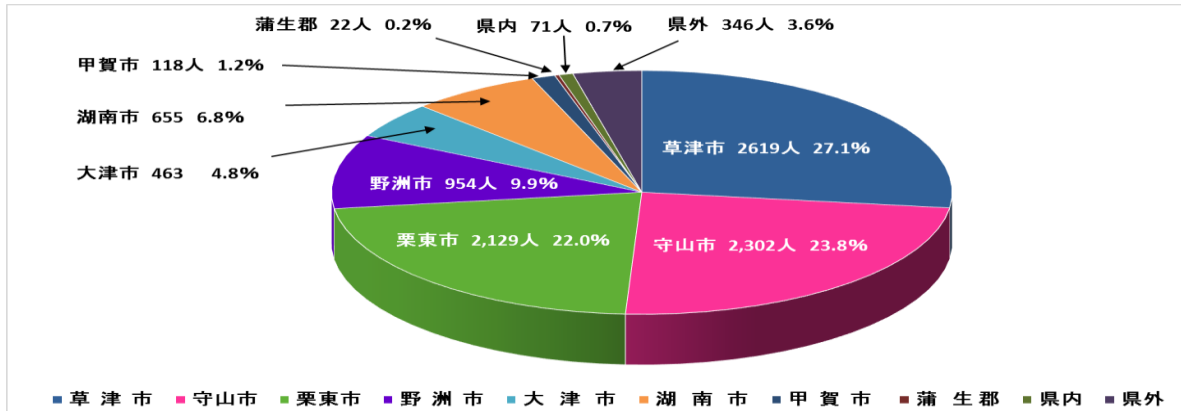
〔 表 3 : 20 時~22 時までの受診者数 〕

時間	4月	5月	6月	7月	8月	9月	10月	11月	12月	1月	2月	3月	合計
20時~21時	44	47	20	47	40	36	22	29	68	113	46	21	533
21時~22時	17	27	6	24	16	18	6	12	27	52	32	17	254
内科小計	16	33	4	11	14	12	10	13	43	76	31	13	276
小児科小計	45	41	22	60	42	42	18	28	52	89	47	25	511
合計	61	74	26	71	56	54	28	41	95	165	78	38	787

#### 4 地域別受診患者数

平成30年度の構成4市の受診患者数は、8,004名で全体の82.7%を占めています。構成4市以外の受診者は、湖南省、大津市の順となっています。

〔表4 上：地域別患者数（円グラフ） 下：地域別患者数（対前年度）〕

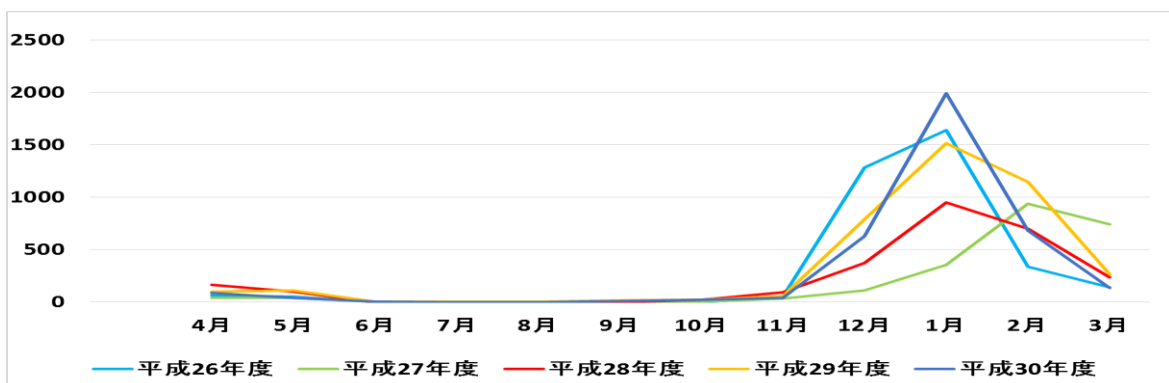


地域別	平成30年度						平成29年度					
	受診者数	割合	内科	内科割合	小児科	小児科割合	受診者数	割合	内科	内科割合	小児科	小児科割合
草津市	2,619	27.1%	951	25.2%	1,668	28.2%	2,877	27.1%	924	23.6%	1,953	29.2%
守山市	2,302	23.8%	922	24.4%	1,380	23.4%	2,581	24.3%	926	23.6%	1,655	24.7%
栗東市	2,129	22.0%	950	25.2%	1,179	20.0%	2,298	21.6%	1,037	26.4%	1,261	18.8%
野洲市	954	9.9%	338	9.0%	616	10.4%	1,085	10.2%	398	10.2%	687	10.3%
管内合計	8,004	82.7%	3,161	83.8%	4,843	82.0%	8,841	83.3%	3,285	83.8%	5,556	83.0%
大津市	463	4.8%	173	4.6%	290	4.9%	592	5.6%	199	5.1%	393	5.9%
湖南省	655	6.8%	212	5.6%	443	7.5%	634	6.0%	236	6.0%	398	5.9%
甲賀市	118	1.2%	36	1.0%	82	1.4%	88	0.8%	28	0.7%	60	0.9%
蒲生郡	22	0.2%	7	0.2%	15	0.3%	34	0.3%	18	0.5%	16	0.2%
上記以外の県内	71	0.7%	20	0.5%	51	0.9%	70	0.7%	30	0.8%	40	0.6%
県外	346	3.6%	165	4.4%	181	3.1%	357	3.4%	125	3.2%	232	3.5%
管外合計	1,675	17.3%	613	16.2%	1,062	18.0%	1,775	16.7%	636	16.2%	1,139	17.0%
合計	9,679	100.0%	3,774	100.0%	5,905	100.0%	10,616	100.0%	3,921	100.0%	6,695	100.0%

#### 5 インフルエンザ患者受診状況

平成30年度のインフルエンザの特徴として、1月中旬に急激な患者の増加がみられ同月のインフルエンザ患者数は1,995名となり、過去5年間で最多となりました。しかし2月上旬にはインフルエンザ患者数が急激に減少傾向となり受診患者数も減少しました。年間インフルエンザ患者数は3,661名（インフルA：1,930名、インフルB：9名、疑い：1,722名）で、前年度比－389名となりました。

〔表5：過去5年間のインフルエンザ患者の推移〕



平成30年度湖南広域休日急病診療所特別会計歳入歳出決算概要内訳（診療所運営経費・診療所施設整備経費）

歳入

款	項	目	節・細節	H30当初予算額	補正額
			区分		
分担金及び負担金	市負担金	保健衛生関係経費負担金	休日急病診療所管理運営経費負担金	3,600,000	0
			休日急病診療所施設整備経費負担金	7,724,000	0
使用料及び手数料	使用料	衛生使用料	診療所使用料	104,512,000	6,266,000
	手数料	衛生手数料	診療所手数料	90,000	0
繰越金	繰越金	繰越金	繰越金	1,000	35,705,000
合計				115,927,000	41,971,000

歳出

款	項	目	節・細節	H30当初予算額	補正・流用額
			区分		
衛生費	保健衛生費	保健衛生管理費	給料	5,015,000	9,000
			職員手当等	4,712,000	△ 9,000
			共済費	1,896,000	0
			災害補償費	1,000	0
			負担金、補助及び交付金	16,000	0
		診療所運営費	報酬	68,157,000	0
			給料	2,447,000	3,000
			職員手当等	1,687,000	△ 3,000
			共済費	1,408,000	0
			報償費	60,000	0
			旅費	172,000	0
			需用費	14,112,000	6,266,000
			（消耗品費）	5,526,000	△ 989,000
			（燃料費）	54,000	0
			（食糧費）	20,000	0
			（光熱水費）	1,224,000	0
			（修繕料）	200,000	0
			（医薬材料費）	7,088,000	7,255,000
			役務費	1,751,000	0
			（通信運搬費）	349,000	0
			（手数料）	1,206,000	△ 7,000
			（保険料）	196,000	7,000
		委託料	3,375,000	△ 42,000	
		使用料及び賃借料	2,882,000	42,000	
		備品購入費	0	4,536,000	
		負担金、補助及び交付金	12,000	0	
		償還金、利子及び割引料	0	31,169,000	
公債費	公債費	元金	償還金、利子及び割引料	7,548,000	0
		利子	償還金、利子及び割引料	176,000	0
予備費	予備費	予備費		500,000	0
合計				115,927,000	41,971,000

(単位:円)

予算現額	収入済額	予算現額と収入済額との比較	説明
3,600,000	3,600,000	0	草津市、守山市、栗東市、野洲市からの負担金
7,724,000	7,724,000	0	草津市、守山市、栗東市、野洲市からの負担金
110,778,000	110,695,560	△ 82,440	総受診者数9,679名
90,000	204,000	114,000	診断書(@1,000円×96件)、証明書(@500×216件)
35,706,000	45,493,904	9,787,904	平成29年度剰余金 繰越超過 9,787千円
157,898,000	167,717,464	9,819,464	

予算現額	支出済額	予算現額と支出済額との比較	説明
5,024,000	5,023,700	300	職員給料
4,703,000	4,536,536	166,464	職員手当
1,896,000	1,822,390	73,610	共済費
1,000	0	1,000	災害補償費
16,000	4,593	11,407	職員互助会負担金
68,157,000	63,589,127	4,567,873	医師、薬剤師、医療請求事務員、看護師、嘱託職員報酬
2,450,000	2,449,920	80	再任用職員給料
1,684,000	1,424,802	259,198	再任用職員手当
1,408,000	1,374,790	33,210	嘱託職員・再任用職員社会保険料
60,000	60,000	0	診療所管理者、看護師研修講師謝礼
172,000	139,200	32,800	嘱託職員交通費
20,378,000	12,764,342	7,613,658	
4,537,000	2,585,483	1,951,517	インフルエンザ検査キット代、医療用消耗品資材ほか
54,000	45,218	8,782	ガソリン代
20,000	19,126	874	診療所茶葉代
1,224,000	1,180,946	43,054	電気代、上下水道代
200,000	34,884	165,116	電話回線バッテリー交換修繕
14,343,000	8,898,685	5,444,315	医薬品代
1,751,000	1,548,703	202,297	
349,000	310,377	38,623	郵送代、電話代
1,199,000	1,035,783	163,217	クリーニング代、診療所メンテナンスほか
203,000	202,543	457	医師賠償責任保険料、医師・薬剤師傷害保険ほか
3,333,000	3,178,620	154,380	事業事務委託、機械警備委託、医事システム保守、警備業務委託ほか
2,924,000	2,815,015	108,985	パソコン・軽自動車・複写機・医事システム・監視カメラリース料、土地賃借料ほか
4,536,000	4,503,600	32,400	備品整備(受付および薬局補助機器システム一式)
12,000	8,270	3,730	救急医療事務連絡協議会負担金、再任用職員互助会負担金
31,169,000	31,169,000	0	返還金(H26～H28年度までの繰越金(診療所運営黒字分)19,767千円、H29年度診療所各負担金(運営)3,678千円、(施設整備)7,724千円)
7,548,000	7,547,156	844	新診療所新築工事分
176,000	175,414	586	新診療所新築工事分
500,000	0	500,000	
157,898,000	144,135,178	13,762,822	

**歳入**                    **167,717,464**  
**歳出**                    **144,135,178**  
**差引額**                **23,582,286**

令和元年度湖南広域休日急病診療所特別会計歳入歳出予算書(診療所運営経費・診療所施設整備経費)

歳入

款	項	目	節・細節	本年度予算額
			区分	
分担金及び負担金	市負担金	保健衛生関係経費負担金	休日急病診療所管理運営経費負担金	4,534,000
			休日急病診療所施設整備経費負担金	7,724,000
使用料及び手数料	使用料	衛生使用料	診療所使用料	111,000,000
	手数料	衛生手数料	診療所手数料	106,000
繰越金	繰越金	繰越金	繰越金	500,000
合 計				123,864,000

歳出

款	項	目	節・細節	本年度予算額
			区分	
衛生費	保健衛生費	保健衛生管理費	給料	5,047,000
			職員手当等	4,715,000
			共済費	1,930,000
			災害補償費	1,000
			負担金、補助及び交付金	16,000
		診療所運営費	報酬	72,891,000
			給料	2,450,000
			職員手当等	1,632,000
			共済費	1,435,000
			報償費	60,000
			旅費	149,000
			需用費	16,101,000
			(消耗品費)	5,129,000
			(燃料費)	61,000
			(食糧費)	20,000
			(光熱水費)	1,299,000
			(修繕料)	200,000
			(医薬材料費)	9,392,000
			役務費	1,571,000
			(通信運搬費)	349,000
			(筆耕翻訳料)	90,000
			(手数料)	927,000
			(保険料)	205,000
委託料	3,414,000			
使用料及び賃借料	3,715,000			
負担金、補助及び交付金	12,000			
償還金、利子及び割引料	1,000			
公債費	公債費	元金	償還金、利子及び割引料	7,578,000
		利子	償還金、利子及び割引料	146,000
予備費	予備費	予備費		1,000,000
合 計				123,864,000



(単位:円)

前年度予算額	比較	説明
3,600,000	934,000	草津市、守山市、栗東市、野洲市からの診療所運営負担金
7,724,000	0	草津市、守山市、栗東市、野洲市からの診療所施設整備負担金
104,512,000	6,488,000	受診患者数(約10,000人×@11,100/人)
90,000	16,000	診断書等発行手数料(@1,000円×91件、@500円×30件)
1,000	499,000	前年度繰越
115,927,000	7,937,000	

前年度予算額	比較	説明
5,015,000	32,000	職員給料
4,712,000	3,000	職員手当
1,896,000	34,000	共済費
1,000	0	災害補償費
16,000	0	職員互助会負担金
68,157,000	4,734,000	医師、薬剤師、医療請求事務員、看護師、嘱託職員報酬
2,447,000	3,000	再任用職員給料
1,687,000	△ 55,000	再任用職員手当
1,408,000	27,000	嘱託職員・再任用職員社会保険料
60,000	0	診療所管理者謝礼、研修講師謝礼
172,000	△ 23,000	嘱託職員交通費、普通旅費
14,112,000	1,989,000	
5,526,000	△ 397,000	インフルエンザ検査キット代、医療用消耗品資材ほか
54,000	7,000	ガソリン代
20,000	0	診療所茶葉代
1,224,000	75,000	電気代、上下水道代
200,000	0	医療機器等維持管理、庁舎維持管理
7,088,000	2,304,000	医薬品代
1,751,000	△ 180,000	
349,000	0	郵送代、電話代
	90,000	
1,206,000	△ 279,000	クリーニング代、診療所メンテナンスほか
196,000	9,000	医師賠償責任保険料、医師・薬剤師傷害保険ほか
3,375,000	39,000	事業事務委託、機械警備委託、医事システム保守、警備業務委託ほか
2,882,000	833,000	パソコン、軽自動車、コピー機借上料、医事システム(保守含)、土地賃借料ほか
12,000	0	救急医療事務連絡協議会負担金、再任用職員互助会負担金
0	1,000	診療費返還金
7,548,000	30,000	
176,000	△ 30,000	
500,000	500,000	
115,927,000	7,937,000	

## 令和元年度湖南広域休日急病診療所の診療体制について

湖南広域休日急病診療所は、地域住民が安心して安全な医療を受けられる環境を整え、良質な医療を提供するために診療状況を随時分析し、地域の医師会や薬剤師会、関係機関の方々に御協力を頂きながら、休日等における救急患者に対する診療を行っています。

令和元年度においても、診療待ち時間の短縮や重症患者の見逃しなどリスクの軽減等を図るため、前年度と同様の診療体制とし、通常期 2.5 診制（内科 1 診制、小児科 1.5 診制）、繁忙期は 3 診制（内科 1 診制、小児科 2 診制）とします。また、4～5 月、年末年始の連休時及び冬季の 1～2 月の繁忙期において、オンコール体制（内科）を強化し、上気道炎、気管支炎、胃腸炎、インフルエンザ等患者数の増加に対応します。

### 記

#### 本年度事業概要

##### (1) 診療時間

10 時～22 時

##### (2) 診療体制及び勤務体制

通常期において、2.5 診制（内科 1 診、小児科 1.5 診制）の実施  
 繁忙期において、3 診制（内科 1 診制、小児科 2 診制）の実施  
 GW・年末年始及び冬季繁忙期におけるオンコール体制を強化  
 （オンコール待機拘束時間は、10：00～18：00 にて実施）

診療日数 76 日

診療日	日数	診療 時間帯	医師	薬剤師	看護師	医療請求 事務員	嘱託職員	事務局職員	計
通常期 (4月～12月、3月) ※GW、年末年始、繁忙期除く	50日	前半	2人	2人	3人	3人	1人	1人	12人
		後半				2人			11人
		12時-18時	1人	1人	(前半に1人増員)	2人			
ゴールデンウィーク (4/28～4/30, 5/1～5/6) ※オンコール体制	9日	前半	2人	2人	3人	3人	1人	1人	12人
		後半							1人
		12時-18時	1人	1人	(1人増員)	2人			
年末年始（繁忙期） (12/29～1/3) ※オンコール体制	6日	前半	3人	3人	4人	4人	1人	1人	16人
		後半							
冬季（繁忙期） (1月～2月) ※オンコール体制(医師のみ)	11日	前半	3人	3人	4人	3人	1人	1人	15人
		後半							

##### (3) 想定患者数

10,000人

## 令和元年度湖南広域休日急病診療所の診療状況

令和元年7月8日現在

### 1 受診者数の状況

7月7日（第21診療日、前年度比 +3診療日）までの受診者総数は、2,671名（前年度比 +818名）で、小児科 1,684名（割合 63.0%、前年度比 +496名）、内科 987名（割合 37.0%、前年度比 +322名）となっています。

また、1日平均受診者数は127名（前年度比 +24名）となっています。

#### 湖南広域休日急病診療所受診者数の状況

年度	診療日	受診者数	内科	小児科	小児割合	年度	診療日	受診者数	内科	小児科	小児割合
令和元年度 〔平均患者数〕 〔127名〕 診療日数21日	4月	758	268	490	64.6%	平成30年度 〔平均患者数〕 〔103名〕 診療日数18日	4月	635	215	420	66.1%
	5月	1,366	569	797	58.3%		5月	749	309	440	58.7%
	6月2日	79	25	54	68.4%		6月3日	88	31	57	64.8%
	6月9日	94	31	63	67.0%		6月10日	97	32	65	67.0%
	6月16日	73	18	55	75.3%		6月17日	90	25	65	72.2%
	6月23日	80	18	62	77.5%		6月24日	92	23	69	75.0%
	6月30日	91	27	64	70.3%		-	-	-	-	-
	6月	417	119	298	71.5%		6月	367	111	256	69.8%
	7月7日	130	31	99	76.2%		7月1日	102	30	72	70.6%
合計	2,671	987	1,684	63.0%	合計	1,853	665	1,188	64.1%		
比較		818	322	496	-1.1%						

### 2 診療時間20時から22時までの受診者数

7月7日（第21診療日、前年度比 +3診療日）までの診療時間20時から22時までの受診者は、267名（前年度比 +91名）です。

#### 診療時間20時～22時までの受診者数

時間	4月	5月	6月	7月	8月	9月	10月	11月	12月	1月	2月	3月	合計
20時～21時	57	109	35	9	0	0	0	0	0	0	0	0	210
21時～22時	21	26	8	2	0	0	0	0	0	0	0	0	57
内科小計	26	52	11	2	0	0	0	0	0	0	0	0	91
小児科小計	52	83	32	9	0	0	0	0	0	0	0	0	176
合計	78	135	43	11	0	0	0	0	0	0	0	0	267

### 3 地域別の受診者数

7月7日（第21診療日、前年度比 +3診療日）までの、当広域行政組合管内の受診者は、2,101名（前年度比 +535名）で全体の78.7%を占めており、管外の地域では、湖南省市、大津市の順となっています。

#### 地域別受診者数

地域別	令和元年度						平成30年度					
	受診者数	割合	内科	内科割合	小児科	小児科割合	受診者数	割合	内科	内科割合	小児科	小児科割合
草津市	651	24.4%	245	24.8%	406	24.1%	541	29.2%	162	24.4%	379	31.9%
守山市	632	23.7%	226	22.9%	406	24.1%	445	24.0%	168	25.3%	277	23.3%
栗東市	564	21.1%	236	23.9%	328	19.5%	400	21.6%	164	24.7%	236	19.9%
野洲市	254	9.5%	96	9.7%	158	9.4%	180	9.7%	64	9.6%	116	9.8%
管内合計	2,101	78.7%	803	81.4%	1,298	77.1%	1,566	84.5%	558	83.9%	1,008	84.8%
大津市	130	4.9%	47	4.8%	83	4.9%	74	4.0%	28	4.2%	46	3.9%
湖南省市	237	8.9%	76	7.7%	161	9.6%	116	6.3%	45	6.8%	71	6.0%
甲賀市	48	1.8%	8	0.8%	40	2.4%	28	1.5%	8	1.2%	20	1.7%
蒲生郡	4	0.1%	2	0.2%	2	0.1%	9	0.5%	3	0.5%	6	0.5%
上記以外の県内	21	0.8%	6	0.6%	15	0.9%	13	0.7%	2	0.3%	11	0.9%
県外	130	4.9%	45	4.6%	85	5.0%	47	2.5%	21	3.2%	26	2.2%
管外合計	570	21.3%	184	18.6%	386	22.9%	287	15.5%	107	16.1%	180	15.2%
合計	2,671	100.0%	987	100.0%	1,684	100.0%	1,853	100.0%	665	100.0%	1,188	100.0%

令和元年度診療状況

[2019.7.8現在]

休日診療(年末年始含)

診療日数	湖南広域休日急病診療所												構成比
	4月	5月	6月	7月	8月	9月	10月	11月	12月	1月	2月	3月	
総患者	758	1,366	417	5	130	5	7	6	0	7	8	6	76
1日平均	28.4%	51.1%	15.6%	4.9%	0.0%	0.0%	0.0%	0.0%	0.0%	0.0%	0.0%	0.0%	2.671
内科	268	569	119	31	0	0	0	0	0	0	0	0	987
小児科	480	797	298	99	0	0	0	0	0	0	0	0	1,684
0歳	66	119	23	19	0	0	0	0	0	0	0	0	227
1歳	178	316	118	41	0	0	0	0	0	0	0	0	653
2歳	202	305	125	41	0	0	0	0	0	0	0	0	673
3歳	95	149	50	17	0	0	0	0	0	0	0	0	311
4歳	21	37	8	0	0	0	0	0	0	0	0	0	66
5歳	33	55	14	5	0	0	0	0	0	0	0	0	107
6歳	120	246	59	21	0	0	0	0	0	0	0	0	446
7歳	35	89	17	2	0	0	0	0	0	0	0	0	143
8歳	45	96	12	2	0	0	0	0	0	0	0	0	195
9歳	29	73	14	1	0	0	0	0	0	0	0	0	117
10歳	69	156	47	8	0	0	0	0	0	0	0	0	280
11歳	97	176	55	12	0	0	0	0	0	0	0	0	340
12歳	67	118	37	14	0	0	0	0	0	0	0	0	236
13歳	46	101	29	4	0	0	0	0	0	0	0	0	180
14歳	34	99	26	11	0	0	0	0	0	0	0	0	170
15歳	59	109	37	10	0	0	0	0	0	0	0	0	203
16歳	67	86	21	8	0	0	0	0	0	0	0	0	182
17歳	57	94	30	22	0	0	0	0	0	0	0	0	203
18歳	70	91	27	20	0	0	0	0	0	0	0	0	200
19歳	45	111	41	9	0	0	0	0	0	0	0	0	205
20歳	70	99	24	9	0	0	0	0	0	0	0	0	202
21歳	57	109	35	9	0	0	0	0	0	0	0	0	210
22歳	21	26	8	2	0	0	0	0	0	0	0	0	57
23歳	0	0	0	0	0	0	0	0	0	0	0	0	0
24歳	78	135	43	11	0	0	0	0	0	0	0	0	267
25歳	187	313	105	46	0	0	0	0	0	0	0	0	651
26歳	184	322	99	27	0	0	0	0	0	0	0	0	632
27歳	159	298	83	24	0	0	0	0	0	0	0	0	564
28歳	64	129	54	7	0	0	0	0	0	0	0	0	254
29歳	37	62	18	13	0	0	0	0	0	0	0	0	130
30歳	70	118	43	6	0	0	0	0	0	0	0	0	237
31歳	12	27	7	2	0	0	0	0	0	0	0	0	48
32歳	2	2	0	0	0	0	0	0	0	0	0	0	4
33歳	5	15	1	0	0	0	0	0	0	0	0	0	21
34歳	38	80	7	5	0	0	0	0	0	0	0	0	130
35歳	3	0	0	0	0	0	0	0	0	0	0	0	3
36歳	4	10	0	0	0	0	0	0	0	0	0	0	14
37歳	22	32	12	2	0	0	0	0	0	0	0	0	68
38歳	0	1	0	0	0	0	0	0	0	0	0	0	1
39歳	0	0	0	0	0	0	0	0	0	0	0	0	0
40歳	3	3	0	0	0	0	0	0	0	0	0	0	3
41歳	32	43	12	2	0	0	0	0	0	0	0	0	89
42歳	123	617	50	50	0	0	0	0	0	0	0	0	347
43歳	70	357	42	42	0	0	0	0	0	0	0	0	267

構成4市	2,101	78.7%
草津市	632	31.0%
守山市	564	30.1%
栗東市	268	26.8%
野洲市	121	12.1%

救急搬送件数	1人	3.4%
1人	14	15.7%
1人	68	76.4%
1人	1	1.1%
1人	0	0.0%
1人	3	3.4%
1人	89	33.3%

前年度との差 (うち小児科) △ 434 △ 298 △ 453 △ 493 △ 399 △ 403 △ 421 (参考: H30年度休日)

診療日数	4月	5月	6月	7月	8月	9月	10月	11月	12月	1月	2月	3月	計
総患者	6	7	4	6	6	5	7	5	6	8	5	6	73
1日平均	635	749	367	667	433	616	345	451	1,318	2,615	992	491	9,679
0歳	106	107	92	111	87	88	69	75	165	327	198	82	133
1歳	420	440	256	493	289	453	222	295	755	1,370	623	289	5,905

(インフルエンザ患者) 平成31年度 132 203 10 2 0 0 0 0 0 0 0 0 0 347 13.0%  
 平成30年度 89 41 3 632 2 1,995 40 632 25 4,050 684 138 3,661 37.8%  
 平成29年度 99 113 6 56 8 18 25 25 56 789 1,518 1,145 268 4,050 38.1%  
 平成28年度 168 99 0 2 0 0 1 25 94 374 952 700 239 2,654 28.4%

A 17 7 0 0 0 0 0 0 0 0 0 0 0 24  
 B 102 177 9 2 0 0 0 0 0 0 0 0 0 33  
 疑 13 19 1 0 0 0 0 0 0 0 0 0 0 33  
 290

## 湖南広域休日急病診療所の設置等に関する条例

平成 25 年 2 月 28 日

条例第 4 号

### (設置)

第 1 条 休日における急病患者の診療を行い、地域住民の健康の保持および福祉の増進を図るため、休日急病診療所（以下「診療所」という。）を設置する。

### (名称および位置)

第 2 条 診療所の名称および位置は、次のとおりとする。

名称 湖南広域休日急病診療所

位置 栗東市大橋二丁目 7 番 3 号

### (診療の範囲)

第 3 条 診療所は、休日における急病患者に対し、次の診療を行う。

- (1) 診察
- (2) 薬剤または治療材料の投与および支給
- (3) 処理およびその他の治療

### (診察日)

第 4 条 診療所の診察日は、次のとおりとする。

- (1) 日曜日
- (2) 国民の祝日に関する法律（昭和 23 年法律第 178 号）に規定する休日
- (3) 12 月 29 日から翌年 1 月 3 日まで

### (使用料)

第 5 条 診療所において診療を受けた者から使用料（診療費用）を徴収する。

2 使用料（診療費用）の額は、健康保険法（大正 11 年法律第 70 号）第 76 条第 2 項（同法第 149 条において準用する場合を含む。）の規定により厚生労働大臣が定める療養の給付に要する費用の額の算定方法または高齢者の医療の確保に関する法律（昭和 57 年法律第 80 号）第 71 条第 1 項の規定により厚生労働大臣が定める療養の給付に要する費用の額の算定に関する基準により算定した額とする。

### (手数料)

第 6 条 診療所において診断書等を発給するときは、別表に定める手数料を徴収する。

### (使用料等の徴収方法)

第 7 条 使用料および手数料（以下「使用料等」という。）は、診療または診断書等の発給の際徴収する。

- 2 使用料については、第 5 条第 2 項に規定する使用料の額から国民健康保険法（昭和 33 年法律第 192 号）および健康保険法その他の法令等の規定に基づく保険者等が負担する額を控除した額を徴収する。
- 3 管理者は、特別の理由があると認めるときは、前項の規定にかかわらず、使用料等を後納させ、または減免することができる。

### (運営委員会等の設置)

第 8 条 診療所の円滑な運営について調査審議するため、湖南広域休日急病診療所運営委員会（以下「運営委員会」という。）および湖南広域休日急病診療所薬品審査会（以下「審査会」という。）を置く。

- 2 運営委員会の所掌事務は次の各号に掲げるとおりとし、委員 20 人以内で組織する。

- (1) 診療所の基本的運営方針に関する事。
  - (2) 診療所の医療事故災害補償その他診療上の諸問題の対策に関する事。
  - (3) その他診療上の運営に係る重要な事項に関する事。
- 3 審査会は次の各号に掲げる事項を審査し、委員10人以内で組織する。
- (1) 医薬品の適正な使用および管理に関する事。
  - (2) 医薬品の採用の可否および医薬品の取り扱いに関する事。
  - (3) その他薬事に関し、審査会が必要と認める事項
- 4 運営委員会および審査会に関し必要な事項は、規則で定める。
- (委任)

第9条 この条例に定めるもののほか、診療所の管理および運営に関し必要な事項は、規則で定める。

#### 付 則

この条例は、平成25年4月1日から施行する。

#### 付 則(平成25年11月29日条例第11号)

この条例は、公布の日から施行する。ただし、改正後の湖南広域行政組合休日急病診療所の設置等に関する条例第2条の規定は、公布の日から起算して6箇月を超えない範囲内において規則で定める日から施行する。

(平成26年規則第1号で平成26年4月13日から施行)

#### 別表

##### 手数料

- (1) 診断書1通につき 1,000円
- (2) 証明書1通につき 500円
- (3) 死亡診断書1通につき 3,000円

## 湖南広域休日急病診療所運営委員会規則

(趣旨)

第1条 この規則は、湖南広域行政組合休日急病診療所の設置等に関する条例（平成25年湖南広域行政組合条例第4号）第8条第2項の規定に基づき、湖南広域休日急病診療所運営委員会（以下「運営委員会」という。）に関し、必要な事項を定めるものとする。

(委員の構成と任期)

第2条 運営委員会は、次に掲げる者のなかから管理者が委嘱する。

- (1) 湖南圏域内の医師会の会員
- (2) 湖南圏域内の薬剤師会の会員
- (3) 医療機関の代表者
- (4) 関係行政機関の代表者
- (5) 湖南圏域内の各市の市民の代表者

2 委員の任期は、2年とし、再任を妨げない。ただし、補欠の委員の任期は、前任者の残任期間とする。

(委員長および副委員長)

第3条 運営委員会に委員長および副委員長を置き、委員の互選により定める。

2 委員長は、会務を総理し、運営委員会を代表する。

3 副委員長は、委員長を補佐し、委員長に事故があるときは、その職務を代理する。

(会議)

第4条 運営委員会の会議（以下「会議」という。）は、必要に応じて委員長が招集し、委員長が会議の議長となる。

2 会議は、委員の半数以上が出席しなければこれを開くことができない。

3 委員長は、委員の半数以上から審議事項等を示し、会議の招集の請求があったときは、これを招集しなければならない。

4 会議の議事は、出席委員の過半数で決し、可否同数のときは、議長の決するところによる。

(庶務)

第5条 運営委員会の庶務は、救急医療事務局において処理する。

(委任)

第6条 この規則に定めるもののほか、運営委員会の組織および運営に関し必要な事項は、管理者が定める。

付 則

この規則は、平成25年4月1日から施行する。

平成30年度診療状況

[H31.3.31現在]

休日診療(生年末始会)		4月	5月	6月	7月	8月	9月	10月	11月	12月	1月	2月	3月	計	構成比
診療日数	6	7	4	6	5	7	7	7	5	6	8	8	5	0	73
患者数	635	749	367	667	433	616	616	345	451	1,318	2,615	992	491	9,679	**
患者1日平均	106	107	92	106	87	88	88	69	75	108	165	327	82	133	**
内科	215	309	111	174	144	163	123	123	156	563	1,245	369	202	3,774	39.0%
外科	36	44	28	29	29	23	25	25	26	70	156	74	34	529	5.5%
小児科	420	440	256	493	289	453	222	295	295	1,370	2,223	623	289	5,905	61.0%
小児科1日平均	63	64	64	82	49	64	49	49	49	171	171	125	48	125	**
0歳	57	56	31	61	48	57	46	36	43	71	80	26	34	592	6.1%
0歳~5歳	147	157	89	151	97	140	140	76	80	190	200	32	87	1,496	15.5%
6歳~11歳	170	168	114	211	127	222	93	93	252	488	488	256	116	2,395	24.7%
12歳~17歳	88	95	48	109	51	80	54	47	59	250	232	232	71	1,674	17.3%
18歳~24歳	22	22	6	26	14	14	14	14	13	32	147	54	15	376	3.9%
25歳~34歳	19	32	12	15	16	9	13	12	12	74	158	36	17	413	4.3%
35歳~44歳	107	137	43	74	58	88	56	77	265	556	1,666	111	111	1,738	18.0%
45歳~54歳	41	48	27	17	32	33	23	38	126	276	372	372	15	782	8.1%
55歳~64歳	26	55	20	35	17	15	13	23	66	200	200	66	15	560	5.8%
65歳~74歳	15	30	8	29	21	15	18	16	19	46	119	22	22	245	2.5%
75歳~84歳	78	89	43	59	43	70	32	36	36	147	253	134	60	1,044	10.8%
85歳~94歳	85	101	49	97	55	88	49	61	215	459	175	175	66	1,500	15.5%
95歳~104歳	64	76	35	47	38	55	39	57	121	324	206	76	35	967	10.0%
105歳~114歳	32	42	9	27	24	38	25	34	29	94	206	53	37	621	6.4%
115歳~124歳	44	52	28	49	24	35	19	28	24	214	214	73	37	695	7.2%
125歳~134歳	40	40	30	40	34	39	24	33	76	193	171	67	31	657	6.8%
135歳~144歳	24	50	24	45	29	35	21	38	100	171	171	67	31	651	6.7%
145歳~154歳	34	53	32	52	29	48	21	28	93	177	164	56	43	666	6.9%
155歳~164歳	61	53	26	49	23	56	24	40	81	164	164	85	38	710	7.3%
165歳~174歳	45	71	35	63	37	52	30	30	109	149	149	67	45	743	7.7%
175歳~184歳	51	46	30	68	41	46	28	25	85	140	140	55	28	638	6.6%
185歳~194歳	44	47	20	44	40	36	21	22	68	113	46	21	17	533	5.5%
195歳~204歳	17	27	6	24	16	16	6	12	27	52	32	32	17	254	2.6%
205歳~214歳	0	0	0	0	0	0	0	0	0	0	0	0	0	0	0.0%
215歳~224歳	61	74	26	71	56	54	28	41	95	165	165	78	38	787	8.1%
225歳~234歳	183	223	111	169	116	170	97	112	401	644	644	258	135	2,619	27.1%
235歳~244歳	138	179	75	162	146	146	81	97	286	650	650	259	112	2,302	23.8%
245歳~254歳	138	135	100	155	106	124	73	73	92	257	599	223	121	2,129	22.0%
255歳~264歳	56	76	36	78	41	64	34	52	136	228	228	106	47	954	9.9%
265歳~274歳	25	36	10	27	25	32	15	16	61	140	140	51	25	463	4.8%
275歳~284歳	38	53	21	49	28	49	29	41	80	184	184	54	29	655	6.8%
285歳~294歳	9	13	4	8	4	4	4	4	6	16	26	16	11	118	1.2%
295歳~304歳	3	5	0	2	2	2	2	2	0	4	2	2	2	22	0.2%
305歳~314歳	2	7	3	9	8	3	3	3	3	8	17	7	3	71	0.7%
315歳~324歳	18	22	7	8	28	22	9	14	69	125	125	18	6	346	3.6%
325歳~334歳	0	1	0	0	0	0	0	0	0	1	6	0	0	8	2.6%
335歳~344歳	4	6	3	0	8	1	4	3	3	3	3	4	4	43	13.8%
345歳~354歳	18	25	12	23	20	20	17	10	26	20	20	0	21	210	67.3%
355歳~364歳	0	0	0	0	0	0	0	0	0	1	2	0	0	4	1.3%
365歳~374歳	0	1	0	1	0	4	1	0	0	5	0	0	0	12	3.8%
375歳~384歳	0	2	2	3	2	2	2	1	2	2	2	2	2	19	6.1%
385歳~394歳	22	38	17	28	27	27	23	15	38	33	33	20	27	312	3.2%
前年度との差(うち小児科)	△58	△205	△49	△1	△59	46	△142	△34	△252	352	△473	△62	△62	△937	△9.7%
(参考:H29年度休日)	△59	△180	△68	△10	△42	44	△121	△33	△234	168	△239	△16	△16	△790	△7.9%
緊急搬送件数	2人	2人	3人	2人	1人	1人	1人	1人	1人	1人	1人	1人	1人	3人	3人
対前年比	△9.7%	△7.9%	△9.7%	△9.7%	△9.7%	△9.7%	△9.7%	△9.7%	△9.7%	△9.7%	△9.7%	△9.7%	△9.7%	△9.7%	△9.7%

休日診療(生年末始会)		4月	5月	6月	7月	8月	9月	10月	11月	12月	1月	2月	3月	計	備考
診療日数	6	7	4	6	5	7	7	7	5	6	8	8	5	0	72
患者数	693	954	416	668	492	570	487	485	1,570	2,263	1,465	553	553	10,616	**
患者1日平均	116	136	104	111	98	95	81	81	196	283	283	193	111	147	**
内科	479	620	324	503	331	409	343	328	989	1,202	882	305	305	6,695	**
外科	89	41	3	2	2	10	25	40	632	1,995	684	138	138	3,661	37.6%
小児科	99	113	6	8	5	18	25	56	789	1,518	1,145	268	268	4,050	38.1%
小児科1日平均	168	99	0	2	0	2	25	94	374	952	700	239	239	2,654	28.4%
小児科1日平均	43	39	3	1	1	5	4	34	113	357	937	740	740	2,277	23.4%